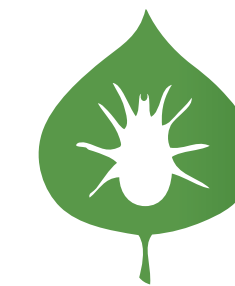


Komplexní řešení ochrany proti obalečům v ovocných sadech

- Nezanechává rezidua pesticidů
- Moderní a efektivní řešení
- Šetrné k životnímu prostředí
- Povoleno i v ekologickém zemědělství



Řešení ochrany proti obalečům v jádrovinách

| Feromonové matení samců

Feromony jsou druhově specifické pachové látky, které mimo jiné slouží i k dorozumívání samců a samic v době páření. Metoda feromonového matení je založená na celoplošné aplikaci speciálních odparníků, které sady prosytí vysokou koncentrací samičího feromonu, a znemožní tak samcům najít samici ke spáření. Metoda je funkční na větších ucelených plochách a za nižší populační hustoty obalečů. Na základě kontroly výskytu první generace obaleče se rozhoduje o případných korekčních ošetřeních proti druhé generaci a předsklizňová hodnocení červivosti pak napomáhají ke zvolení strategie ochrany v nadcházejícím roce. Aplikaci feromonových odparníků provádíme na jaře, a to ještě před začátkem letu přezimující první generace obalečů.

- jednorázová aplikace zajistí účinnou ochranu po celou sezónu až do sklizně
- poradíme s načasováním aplikace, dávkováním a správným rozmístěním odparníků
- hodnocení účinnosti nejméně 2x v sezóně
- zdarma dodání 10mg kontrolních odparníků pro monitoring

Isomate® C TT

obaleč jablečný (*Cydia pomonella*)

• základní dávka: 500 odparníků/ha

Isomate® C LR

obaleč jablečný (*Cydia pomonella*)

obaleč zimolezový (*Adoxophyes orana*)

obaleč ovocný (*Pandemis heparana*)

• základní dávka: 1000 odparníků/ha



Průřez feromonovým odparníkem



Mikrokapilární stěna zajišťuje rovnoměrný dlouhodobý odpar z celého povrchu odparníku a účinnost po celou sezónu.



| Přírodní insekticidy

Přípravky na bázi viru granulózy obaleče jablečného CpGV se aplikují na počátku líhnutí housenek obaleče. Virus se aktivuje bezprostředně po pozření virové částice a jeho účinnost lze srovnat s běžnými insekticidy. Virové částice se šíří i mezi jednotlivými generacemi obaleče jablečného.

MADEX®

Selektivní insekticidní přípravek ve formě suspenzního koncentrátu proti housenkám obaleče jablečného (*Cydia pomonella*)

💧 dávka: 100 ml/ha



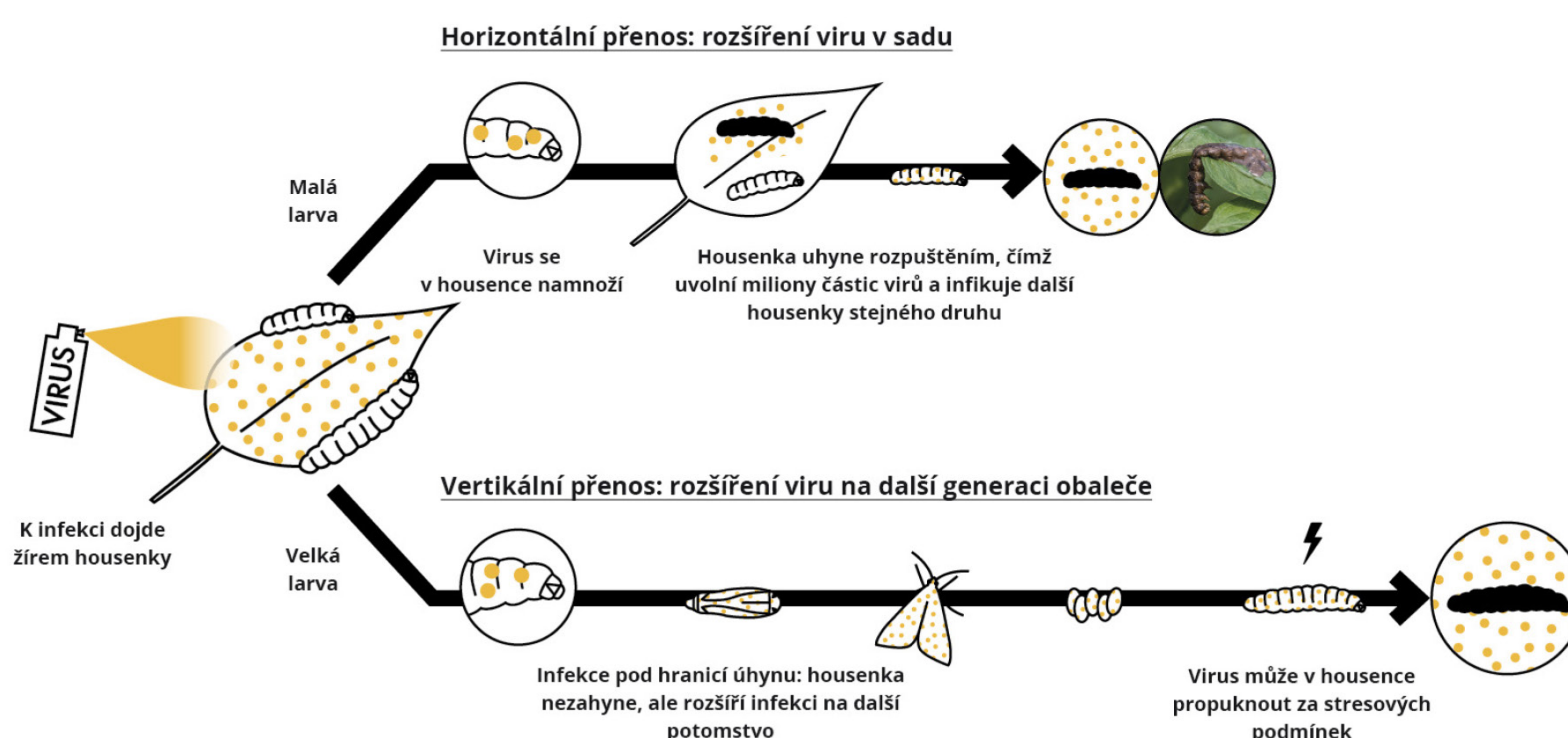
MADEX® Top

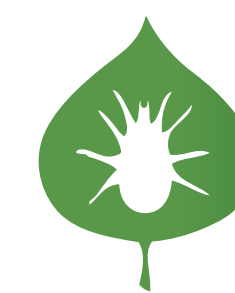
Obsahuje odlišný kmen viru, takže je vhodným antirezistentním nástrojem do vašeho plánu ochrany

💧 dávka: 100 ml/ha

- nezpůsobují fytotoxicitu ani nejsou nijak škodlivé pro člověka ani životní prostředí
- možnost aplikace i těsně před sklizní (nulová ochranná lhůta)
- vhodné do antirezistentní strategie v integrované produkci

Mechanismus účinku





Řešení ochrany proti obalečům v peckovinách

Feromonové matení samců

Isomate® OFM rosso FLEX

obaleč švestkový (*Grapholita funebrana*)

obaleč slivoňový (*Grapholita lobarzewskii*)

• základní dávka: 500 odparníků/ha

- jedna aplikace ochrání peckoviny před obaleči po celou sezónu
- poradíme s dávkováním
- v případě zájmu nabízíme konzultaci přímo ve vašem sadu



Přírodní insekticidy

Lepinox® Plus

Přípravek se aplikuje v době výskytu housenek obaleče. Jeho účinnou látkou je bakterie *Bacillus thuringiensis*, která se běžně vyskytuje v půdě. Bakterie produkuje v průběhu sporulace protein, který je pro housenky obaleče toxický. Po pozření se přes střevo dostává do celého těla housenky a ta přestává žrát a následně uhynie.

- možnost aplikace i těsně před sklizní (nulová ochranná lhůta)
- spolehlivý účinek proti širokému spektru housenek obalečů, píďalek, makadlovek, bekyní a dalších druhů
- velmi šetrný k užitečným organizmům
- použití v peckovinách i jadrovinách

• dávka: 1 kg/ha

Lepinox® Plus účinek

proti housenkám řady druhů škodlivých motýlů



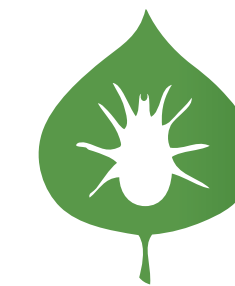
slupkoví obaleči



píďalky



předivky



Další možnosti řešení obalečů v sadech

SpinTor 240 SC

Požerový i kontaktní insekticid, jehož účinná látka (spinosad) je přírodní produkt získaný fermentační činností bakterie *Saccharopolyspora spinosa*, jež se běžně vyskytuje v půdě. Látka působí na nervový systém škůdce a způsobí jeho rychlý úhyn (po několika hodinách).

💧 dávka: 0,3-0,8 l/ha (dle škůdce)

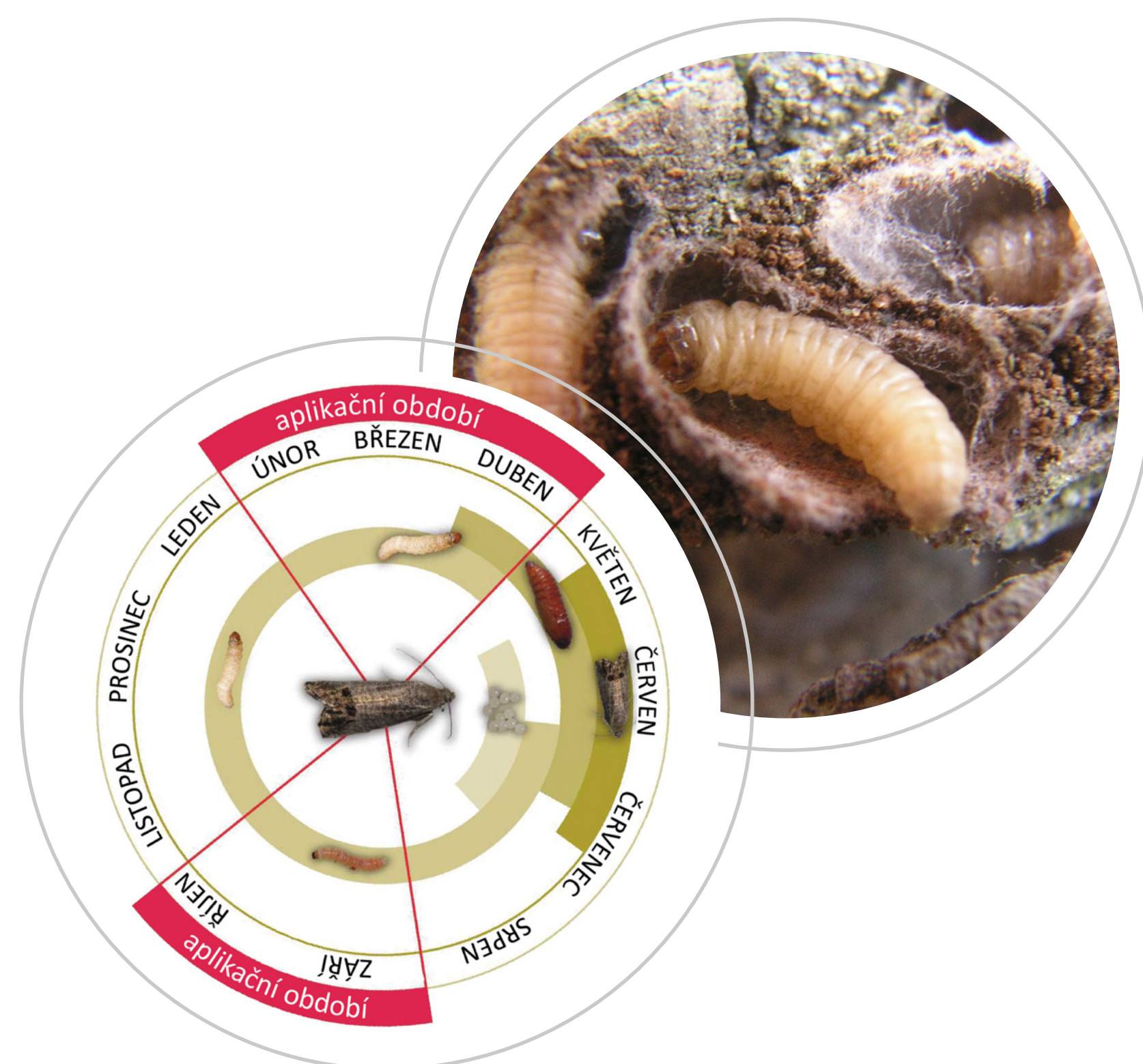
- rychlý účinek proti širokému spektru škůdců v době extrémního výskytu obaleče jablečného a slupkových a pupenových obalečů
- použití i ve druhé polovině vegetace

Nemapom[®]

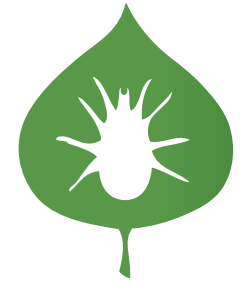
Biologický produkt na bázi entomopatogenních hlístic *Steinernema feltiae*, které parazitují na přezimujících housenkách obaleče jablečného, ale i na jiných housenkách během podzimu a v předjaří a snižují tak jeho populační hustotu. Hlístice jsou aktivní za vysoké vzdušné a půdní vlhkosti a při teplotách nad 8°C. Doporučujeme použít na plochách s vysokým výskytem škůdce a v ohniscích výskytu.

- 💧 mladé výsadby: 750 mil. jedinců/1 m kmene/ha
- 💧 starší výsadby: 1500 mil. jedinců/1 m kmene/ha

- zasáhne celou přezimující populaci obaleče v jednom termínu ošetření
- prostředek antirezistentní strategie
- aplikace v období mimo hlavní sezónu



www.biocont-profi.cz/nemapom/

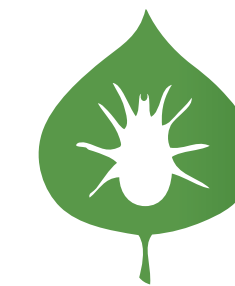


Plán ochrany proti obalečům v jádrovinách

| Škůdce | Produkt | Dávka | Rašení květních pupenů BBCH 0-53 | Myši ouško BBCH 54 | Většina květů ve stádiu balónku BBCH 59 | Plně kvetení BBCH 65 | Po květu do stádia velikosti ořechu = citlivé na rzivost BBCH 71 | Plody velikosti vlašského ořechu BBCH 74 | Dozrávání plodů BBCH 75 | Sklizňová zralost plodů BBCH 87 |
|-------------------|------------------|----------------|--|-----------------------|--|--|---|---|----------------------------|------------------------------------|
| Obaleči | Isomate® C LR | 1000 odp./ha | ← aplikace odparníků na začátku sezóny, před začátkem náletu obalečů | | | → Působí po celou sezónu. Účinkuje na obaleče jablonečného, o. zimolezového, o. ovocného | | | | |
| | Lepinox® Plus | 0,75 - 1 kg/ha | ← | | | → aplikace při výskytu mladých housenek | | | | |
| Obaleč jablonečný | Isomate® C TT | 500 ks/ha | ← aplikace odparníků na začátku sezóny, před začátkem náletu obalečů | | | → působí po celou sezónu | | | | |
| | Lepinox® Plus | 0,75 - 1 kg/ha | ← | | | → v době výskytu mladých housenek, dle signalizace | | | | |
| | MADEX®/MADEX®Top | 0,1 l/ha | ← | | | → Těsně před lhnutím housenek, při dalším náletu motýlů opakovat po 6-10 dnech | | | | |
| | SpinTor | 0,3 - 0,8 l/ha | ← | | | → | | | | |

Plán ochrany proti obalečům v peckovinách

| Škůdce | Produkt | Dávka | Rašení BBCH 0-51 | Poupě BBCH 54 | Květy ve stádiu balónku BBCH 59 | Kvetení BBCH 65 | Dokvětání BBCH 71 | Tvorba plodů BBCH 74 | Začátek vybarvování plodů BBCH 76 | Zrání BBCH 78 | Plná zralost BBCH 87 |
|-------------------|-------------------------|----------------|--|------------------|------------------------------------|--|----------------------|-------------------------|--------------------------------------|------------------|-------------------------|
| Obaleč švestkový, | Isomate® OFM rosso FLEX | 500 odp./ha | ← aplikace odparníků na začátku sezóny, před začátkem náletu obalečů | | | → | | | | | |
| obaleči | Lepinox® Plus | 0,75 - 1 kg/ha | ← | | | → v době výskytu mladých housenek, dle signalizace | | | | | |



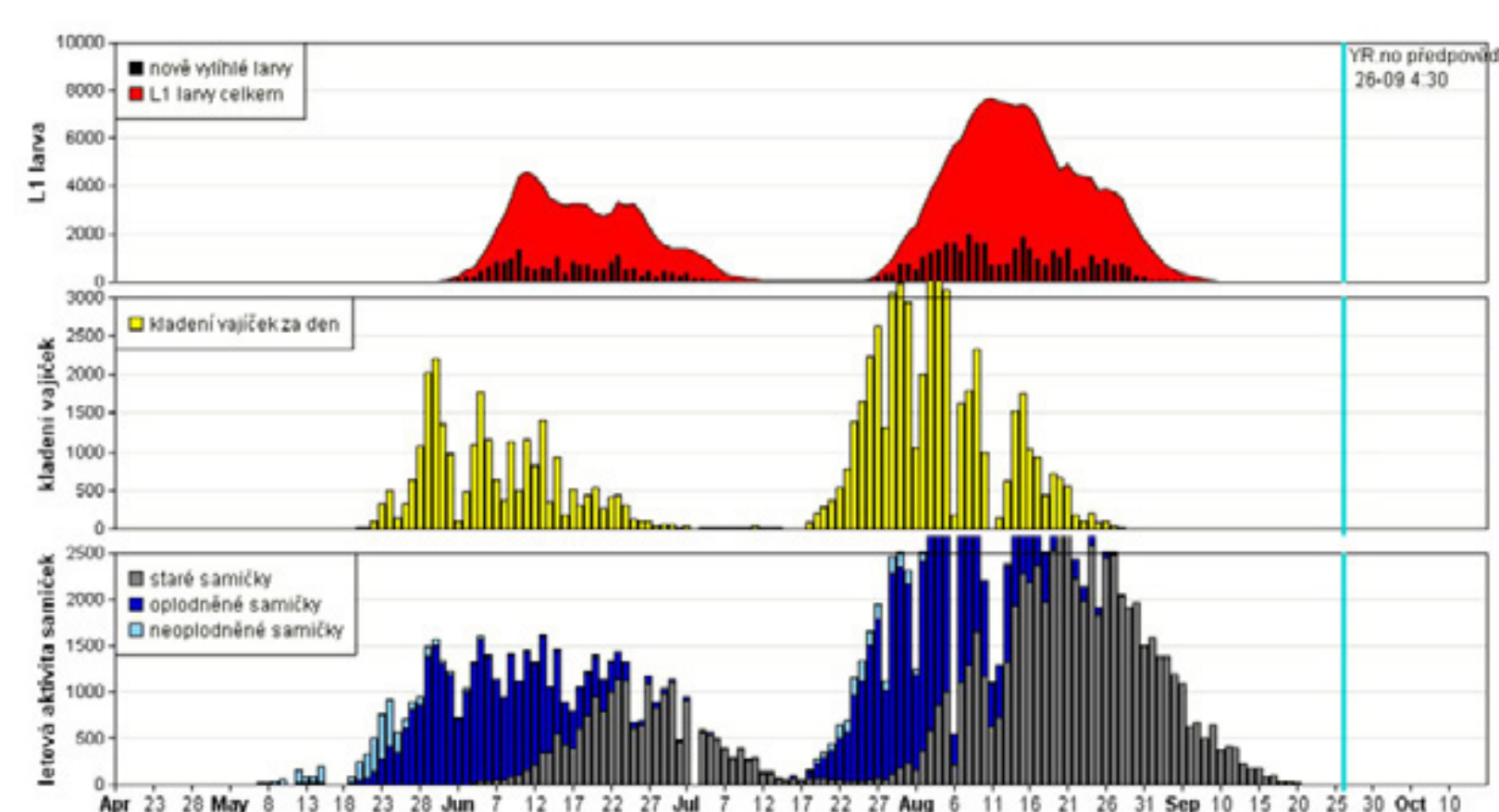
Monitoring a poradenství

Ke správnému rozhodování o ochraně v sadech je třeba mít přístup ke kvalitním informacím. Proto vám nabízíme nejširší spektrum feromonových lapáků na našem trhu. Zároveň vám rádi pomůžeme s vyhodnocením dat ze záchytu v lapácích a volbou nejvhodnější strategie ochrany konkrétně pro váš sad. A to nejen proti obalečům, ale i dalším chorobám a škůdcům.

- máme nejširší nabídku feromonových lapáků na českém trhu
- doporučíme vám optimální termín ochrany na základě záchytů v lapácích ve vašem sadu a vyhodnocení meteorologických dat
- nabízíme kompletní technologii ochrany proti obalečům splňující nejpřísnější požadavky trhu
- v rámci dlouhodobé spolupráce nabízíme poradenství v ochraně šité na míru pro vaše podmínky



Model RIMpro



Jedním z možných nástrojů určení optimálního termínu ošetření je výstup počítačového modelu RIMpro.

Objednávky a kontakt

pro objednávku zboží nebo konzultaci kontaktujte naše regionální zástupce



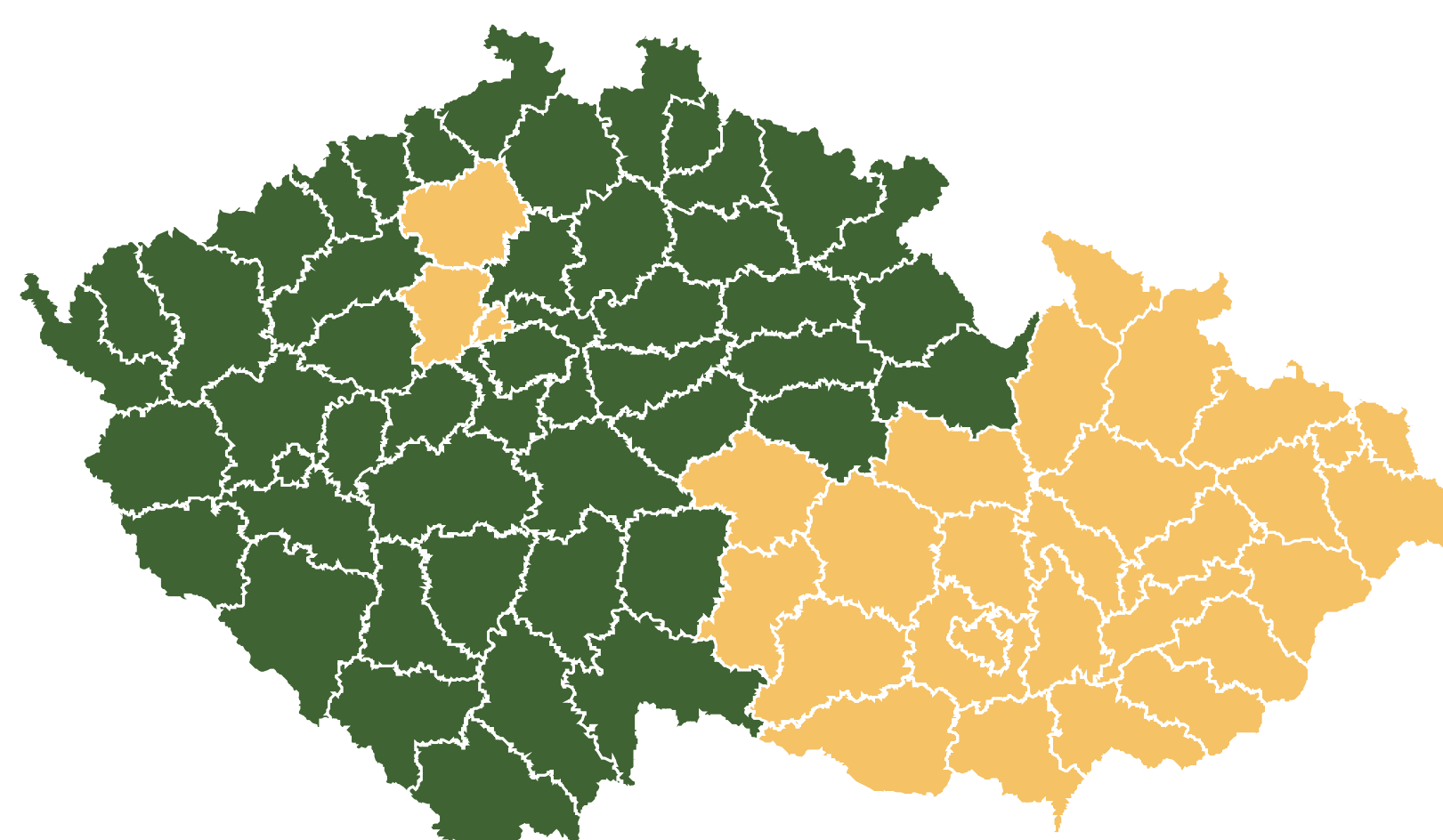
Ing. Vladan Falta, Ph.D.

+420 733 522 664
falta@biocont.cz



Ing. Roman Loskot

+420 604 938 822
loskot@biocont.cz



BIOCONT LABORATORY, spol. s r.o.
Mayerova 784, 664 42 Modřice
www.biocont-profi.cz

